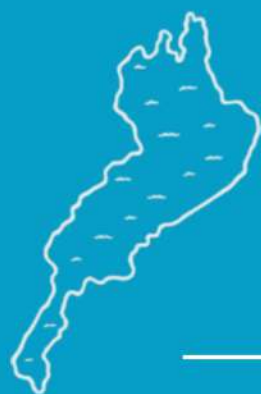




滋賀・琵琶湖の自然体験学習施設
BSCウォータースポーツセンター
BSC WATERSPORTS CENTRE



びわ湖自然体験学習



提案書

2024年10月改訂

学校団体さま向けプログラム



目次／体験プログラム一覧

	体験内容	所要時間	定員	詳細ページ	
(1) 単品メニュー	①カヤック体験プラン		2.5時間～	360名 (9クラス)	p3
	②野外チームビルディング学習「トラエラ」		2時間～	240名 (6クラス)	p4
	③ヨシストロー作り体験		1時間～	160名 (4クラス)	p5
	④飯盒炊さん (アウトドアカレー作り)		2.5時間～	200名 (5クラス)	p6
	⑤BBQ大会		2時間～	240名 (6クラス)	p6
(2) セットメニュー (体験&体験)	①びわ湖満喫プラン	 	4時間～	360名 (9クラス)	p3
	②イッチ団結プラン (カヤック&チームビルディング)	 	4.5時間～	480名 (12クラス)	p4
	③びわ湖環境学習プラン (カヤック&ヨシストロー作り)	 	4.5時間～	320名 (8クラス)	p5
	④ほとりば探究プラン (チームビルディング&ヨシストロー作り)	 	4.5時間～	320名 (8クラス)	p5
(3) セットメニュー (体験&食事)	①カヤック&飯盒炊さん	 	5時間～	400名 (10クラス)	p6
	②カヤック&BBQ大会	 	4時間～	480名 (12クラス)	p6
	③チームビルディング&飯盒炊さん	 	5時間～	400名 (10クラス)	p7
	④チームビルディング&BBQ大会	 	4時間～	480名 (12クラス)	p7
その他	BSCウォータースポーツセンターについて／アクセス／お問い合わせ先			p8	

BSCのメインアクティビティ！

ウォータースポーツ体験

- 共通の「生涯スポーツ体験」を通じて健康に過ごすことを目指すとともに、仲間と絆や団結力を深める
- 環境負荷の少ないウォータースポーツ体験を通して、自然や環境を大事にする心を学び、豊かな感性を育む
- 「ライフジャケット着用義務」のルールを通じて自然の危険性を学び、自分の身を守る力をつける



カヤック体験プラン



● 所要時間：2.5時間～ ● 定員：360名程度

時間	A班(例:1,2組)	B班(例:3,4組)
9:30 (13:30)	BSC到着/更衣/開校式	
10:00 (14:00)	カヤック1人乗り	カヤック2人乗り
10:45 (14:45)	カヤック2人乗り	カヤック1人乗り
11:30 (15:30)	閉校式/更衣/（昼食）	
12:00 (16:00)	BSCご出発	

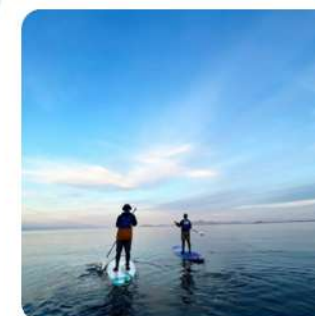
びね湖満喫プラン



● 所要時間：4時間～ ● 定員：360名程度

時間	A班(例:1,2組)	B班(例:3,4組)	C班(例:5,6組)
9:30	BSC到着/更衣/開校式		
10:00	カヤック1人乗り	ヨット乗船	カヤック2人乗り
10:50	カヤック2人乗り	カヤック1人乗り	ヨット乗船
11:40	ヨット乗船	カヤック2人乗り	カヤック1人乗り
12:30	閉校式/更衣/（昼食）		
13:30	BSCご出発		

＼ 体育コースなどの実習に！ ／



SUP
スタンド・アップ・パドル



WSF
ウィンド・サーフィン



トッパー
小型ヨット

本格的なウォータースポーツ体験もご用意しております

オプションプラン

クラス対抗！

カヤックレース

- 所要時間：約40分
- 定員：360名（9クラス）



2人乗りカヤックをバトン代わりに、クラス対抗のリレー形式で行います。閉校式の際表彰式にて表彰状と優勝楯をお渡しいたします！

野外チームビルディング学習

トラエラ

「トラエラ」は、野外でのチームビルディングを通して、仲間と共に、「失敗を恐れず挑戦する力」を育てることを目的としたプログラムです。



「トラエラ」単品



- 所要時間：2時間～
- 定員：240名程度

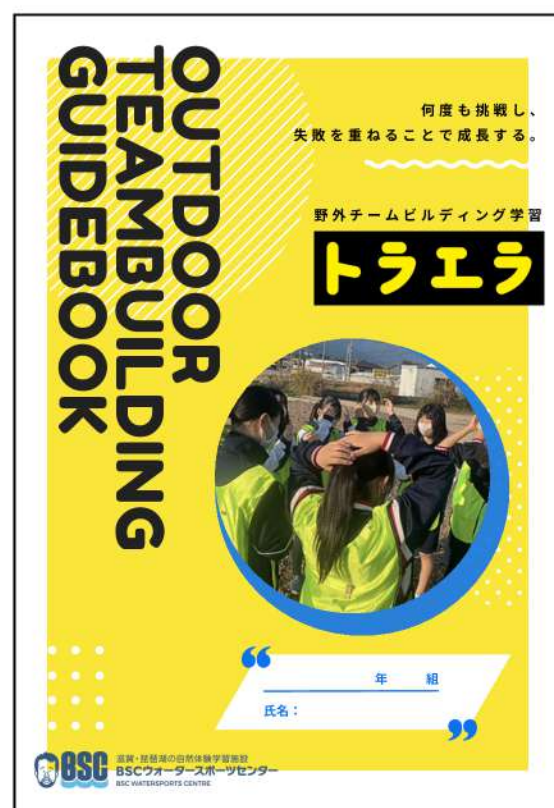


イチテ団結プラン



- 所要時間：4.5時間～
- 定員：500名程度

時間	A班(例:1,2,3組)	B班(例:4,5,6組)
9:30	BSC到着/更衣/開校式	
9:50	カヤック(1・2人乗り)	チームビルディング学習
11:20	移動(入れ替え)	
11:30	チームビルディング学習	カヤック(1・2人乗り)
13:00	閉校式/更衣/(昼食)	
14:00	BSCご出発	



実施日の1カ月前までに
生徒人数分を郵送します

ミッション一覧

ミッション	目的	仕組み	体験イメージ
ホーム・ビルディング	アイスブレイク	仲間と協力しながら ミッションに取り組もうとする 前向きな姿勢づくり	
TP・シャッフル	仲間との相互理解	信頼関係を築く上で まず大切なのは 「お互いを知ること」	
ヘリウム・リング	チームの現状把握	簡単そうなのにクリアできない 課題に対して なぜうまくいかないのか思考する	
フープ・リレー	試行錯誤を重ねる	いかに最高の成果をだせるか？ 作戦会議で アイデアを出し合う	
エブリバディ・アップ	信頼関係の構築	最難関の課題に対して 「トライ&エラー」のサイクルを 高速でまわしていく	
フリカエル	振り返り	仲間のグッドポイントを見つけ チームで行動する上で 自分がどうありたいか探究する	



ヨシストロー作り体験

立命館大学経済学部環境経済学「寺脇拓ゼミ」のSDGs推進プロジェクト『ヨシストロー』。
SDGs達成に向けた環境づくりのために、地域の資源をどのように活用し、社会に広めていくのか、
講話・グループワーク・ものづくり体験を交えながら、大学生のアイデアから楽しく学びます。



ヨシストロー作り体験



- 所要時間：1時間～
- 定員：160名程度



びわ湖環境学習プラン



- 所要時間：5時間～
- 定員：400名程度

時間	A班(例:1,2,3組)	B班(例:4,5,6組)
9:30	BSC到着 / (更衣) / 開校式	
9:50	ヨシストロー作り体験	カヤック (1・2人乗り)
11:20	移動 (入れ替え)	
11:30	カヤック (1・2人乗り)	ヨシストロー作り体験
13:00	閉校式 / 更衣 / (昼食)	
14:00	BSCご出発	

ほとりば探究プラン



- 所要時間：5時間～
- 定員：400名程度

時間	A班(例:1,2,3組)	B班(例:4,5,6組)
9:30	BSC到着 / 開校式	
9:50	ヨシストロー作り体験	チームビルディング学習
11:20	移動 (入れ替え)	
11:30	チームビルディング学習	ヨシストロー作り体験
13:00	閉校式 / (昼食)	
14:00	BSCご出発	

プログラム内容

- プラスチックごみ問題について (10分)
 - 立命館大学生が発明！「ヨシストロー」 (10分)
なぜストローなの？なぜヨシなの？
 - 実際に作ってみよう (30分)
 - つくる責任、つかう責任 (10分)
「普及可能性」について学ぼう
- *講話やグループワークを交えての体験となります。

学習のポイント

- (1) プラスチックごみなどの環境問題の現状について学ぶ
- (2) 地域の資源の活用方法やアイデアを生み出す力を学ぶ
- (3) SDGs12の「つくる責任、つかう責任」の観点から、
作って終わりではなく、どのように普及させるかを学ぶ

みんなでアウトドアクッキング！

BBQ大会／飯盒炊さん

2024年7月より、全天候型の野外炊事場が「ほとりばホーライ琵琶湖」に新たに誕生
一度に200名以上が収容可能で、BBQや飯盒炊さん（カレー作り）などにご利用いただけます。

飯盒炊さん(カレー作り)

● 所要時間：2.5時間～ ● 定員：200名程度



“ガイドシート”を基に
役割分担しながら挑戦！



飯盒を使ってお米を炊く
(これが意外と難しい…)



みんなで作ったカレーは
最高に美味しい！♪

カヤック&飯盒炊さん

● 所要時間：5時間～
● 定員：400名程度



時間	A班(例:1,2,3組)	B班(例:4,5,6組)
10:00	BSC到着/開校式	
	飯盒炊さん(カレー作り)	カヤック(1・2人乗り)
12:30	移動(入れ替え)	
12:40	カヤック(1・2人乗り)	飯盒炊さん(カレー作り)
15:10	閉校式	
15:30	BSCご出発	

BBQ大会

● 所要時間：2時間～ ● 定員：240名程度



カヤック&BBQ大会

● 所要時間：5時間～
● 定員：400名程度



時間	A班(例:1,2,3組)	B班(例:4,5,6組)
10:00	BSC到着/開校式	
	BBQ大会	カヤック(1・2人乗り)
12:00	移動(入れ替え)	
12:10	カヤック(1・2人乗り)	BBQ大会
14:10	閉校式/更衣/(昼食)	
14:30	BSCご出発	

オプションプラン



BBQ大会 食材持ち込みプラン

BBQの食材“持ち込みプラン”が新登場！
備品はこちらでご用意いたしますので、
お気軽にお問い合わせくださいませ。

*その他、消耗品(皿・箸・炭など)は
別途、販売もしております。

BSC新施設のお知らせ

2025
NEW OPEN!

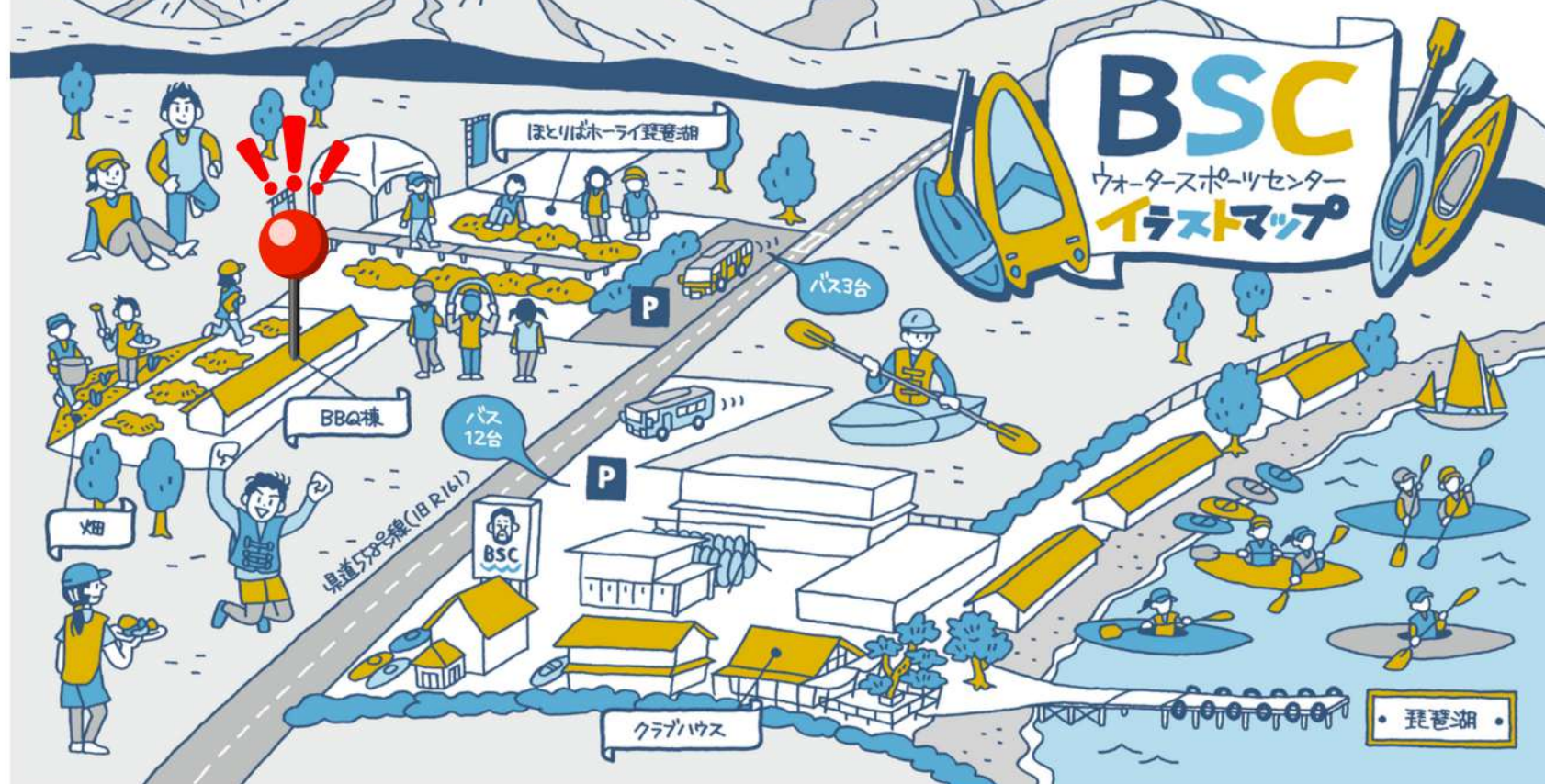
ほとりば

ホーライ琵琶湖



晴れでも!雨でも!
BBQに飯盒炊さん!

・比良山・



ほとりばハウス
OPEN 記念!

チームビルディング学習と
BBQ・飯盒炊さんが
セットでお得!!

野外チームビルディング学習

トラエラ



BBQ大会



- 所要時間: 4時間～
- 定員: 500名程度



飯盒炊さん



- 所要時間: 5時間～
- 定員: 400名程度

さらに!



滋賀・琵琶湖の自然体験学習施設
BSCウォータースポーツセンター
BSC WATERSPORTS CENTRE



を使ってお越しいただいた場合

生徒1人あたり200円 支援します

私たちBSCウォータースポーツセンターは、バス代金高騰による学校行事の機会損失を無くし、青少年の育成に寄与すべく、教育旅行における公共交通機関の利用促進を目的とした支援事業を行います。

- 対象期間** 2024年9月1日～2025年12月20日までに実施し終了するもの
- 対象者** 全国の小学校・中学校・高等学校
- 対象行事** 学校行事で「びわ湖自然体験学習」をご利用の場合
- 申込方法** お問い合わせの際、BSCまたは旅行会社を通じて「支援金のチラシを見た」とお伝えください

▽詳細はコチラ





BSCウォータースポーツセンター

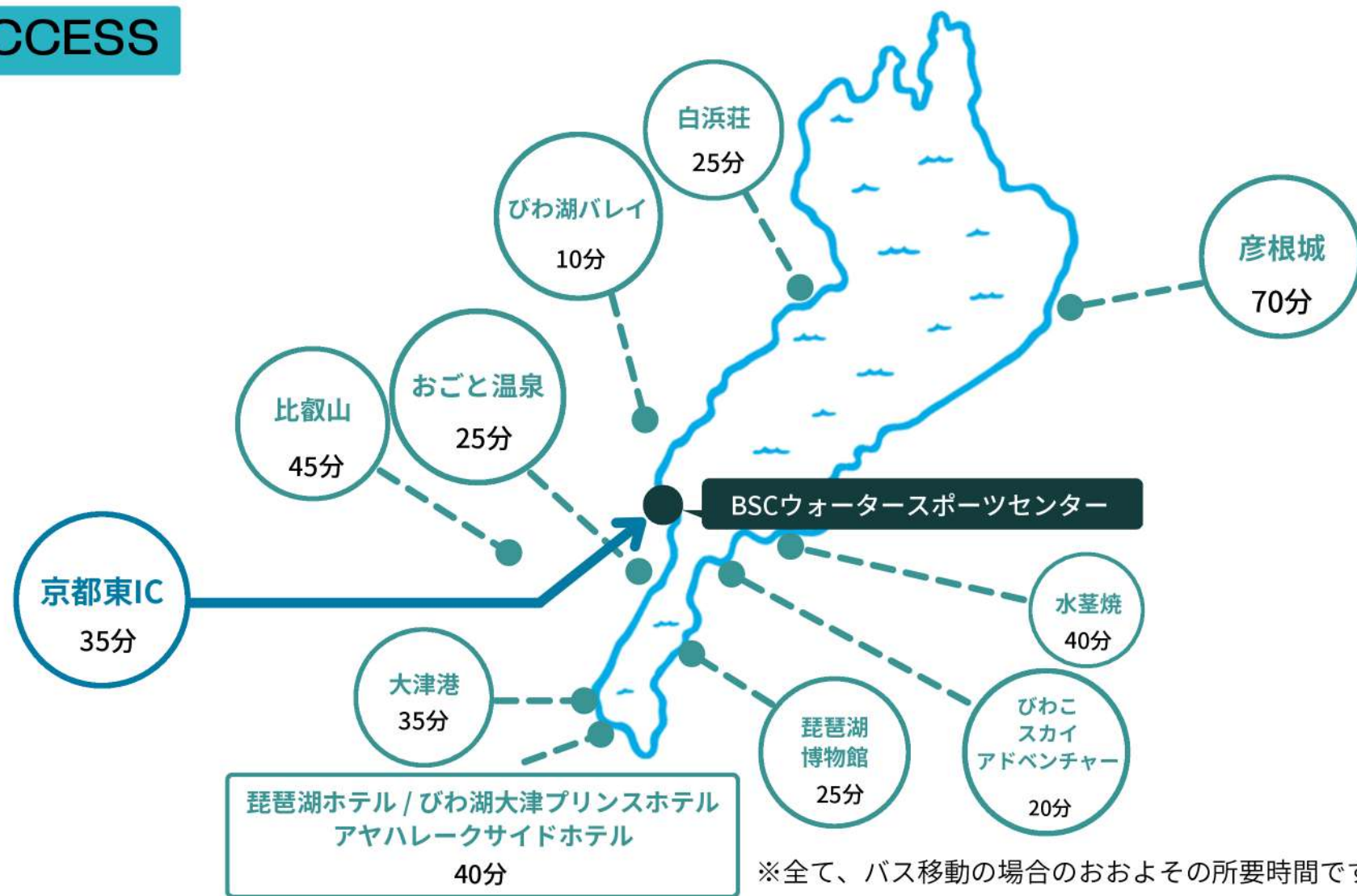
所在地 〒520-0588 滋賀県大津市南船路4-1
 創業 1973年4月 *令和5年に50周年を迎えました
 代表取締役(校長) 井上 良夫 (英国王立ヨット協会公認インストラクター)

毎年、約100校の学校団体様にお越しいただいております！

受け入れ校数 *2024年10月時点



ACCESS



バス
 京都東ICから約35分
 吹田JCTから約70分
 ■駐車場：大型バス13台停車可能



電車
 JR京都駅 JR湖西線「蓬莱駅」:約35分
 JR大阪駅 JR湖西線「蓬莱駅」:約65分
 ■最寄り駅:JR湖西線「蓬莱駅」から徒歩7分



*教育旅行担当：能登 / 山本